

Mikilvægi þjónustugeirans fyrir íslenskan þjóðarbúskap



HÁSKÓLINN Í REYKJAVÍK
REYKJAVÍK UNIVERSITY

Katrín Ólafsdóttir

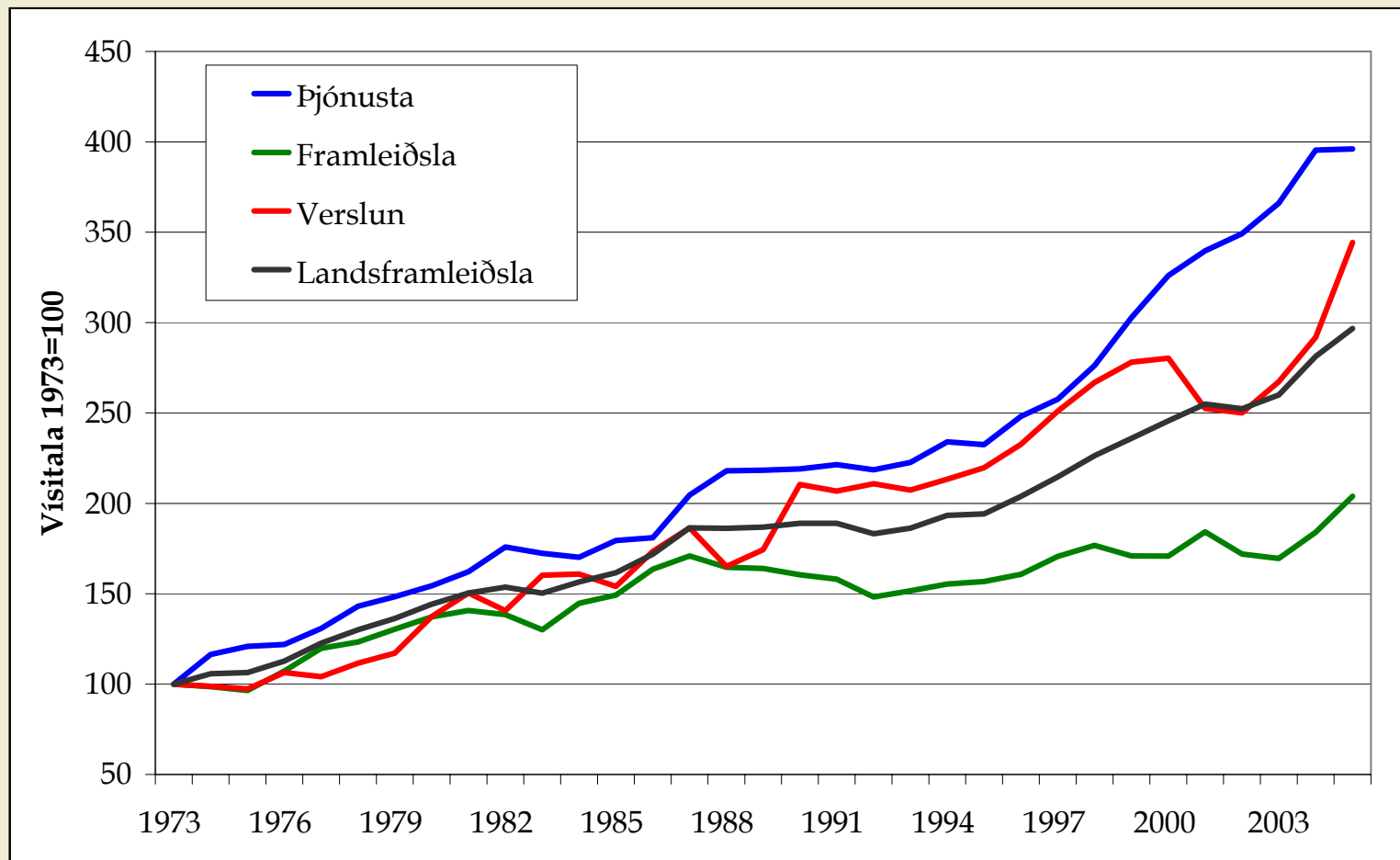


© Katrín Ólafsdóttir

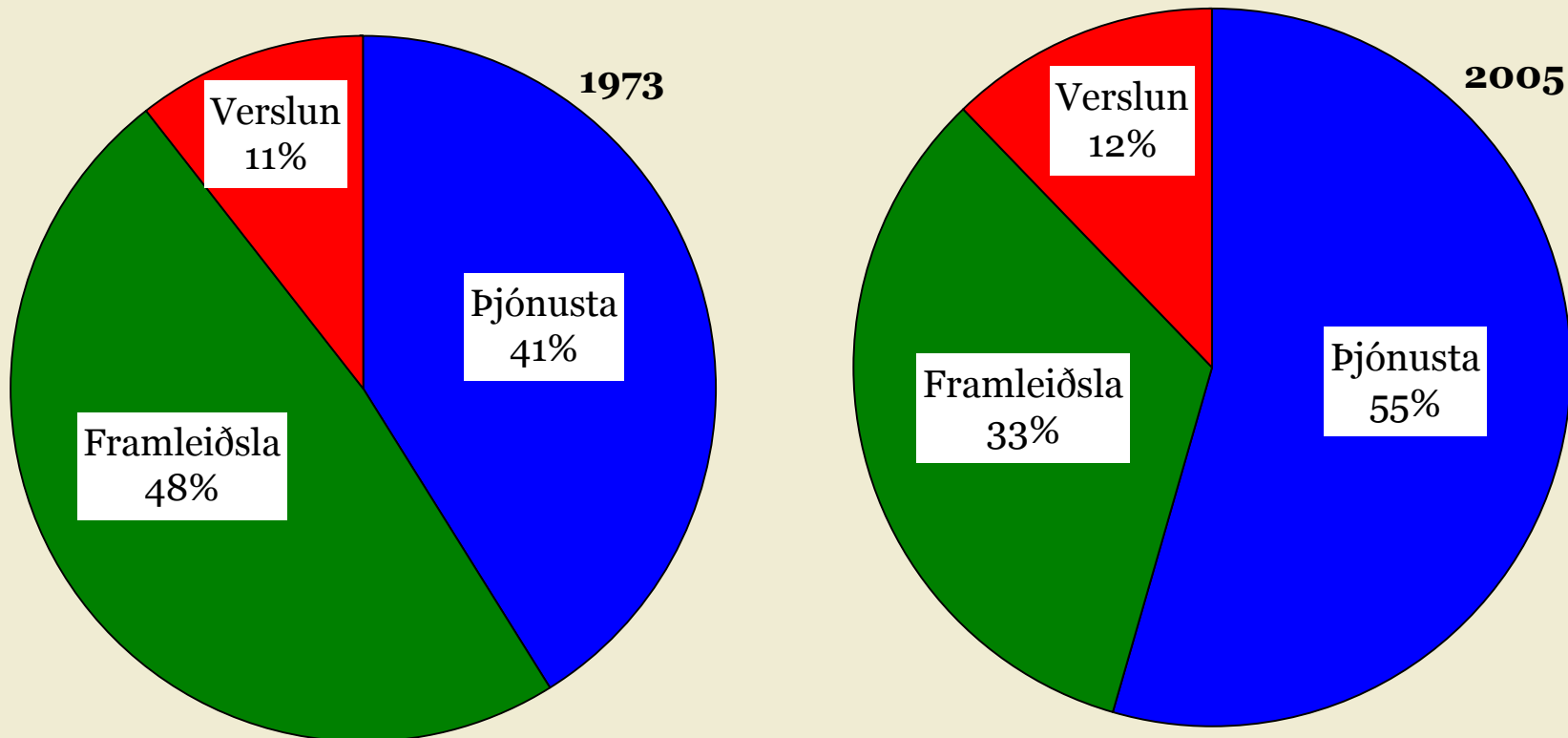
Eðli þjónustu

- Byggir á einstaklingum, getu þeirra, þekkingu, fagmennsku og þjónustulund.
- Kaupum vinnuframlag en ekki vöru.
- Mannleg samskipti ríkur þáttur í þjónustu.
- Sjaldnast hægt að safna birgðum af þjónustu.
- Þróun upplýsingatækni hefur breytt mörgu.

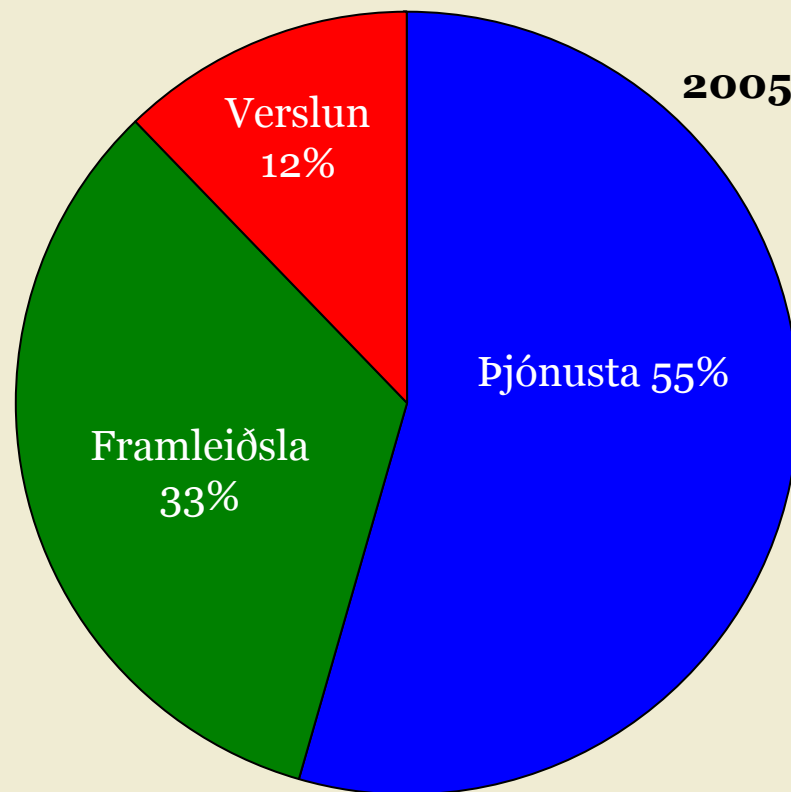
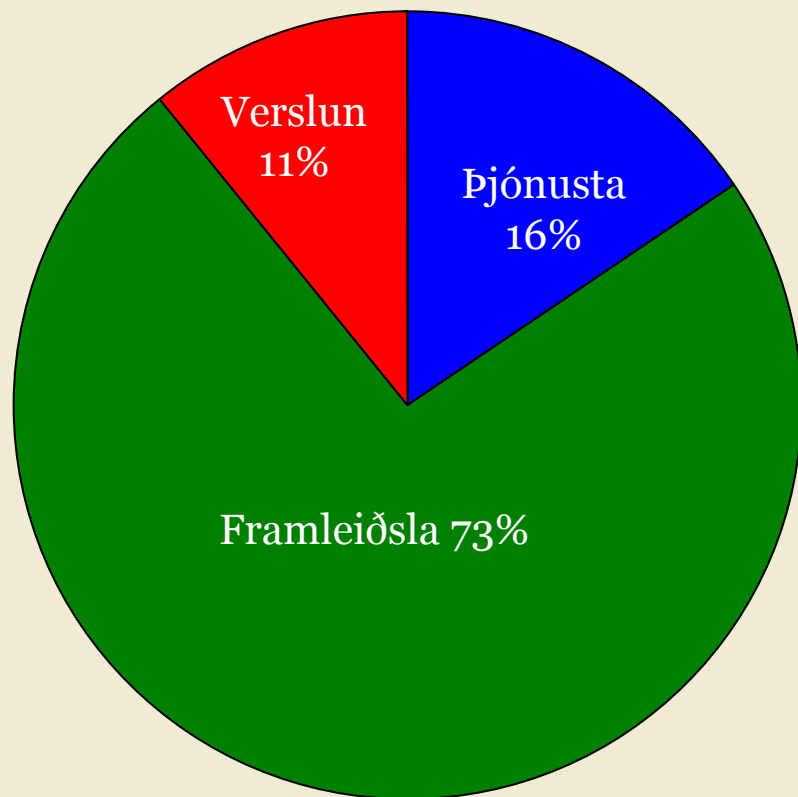
Vöxtur landsframleiðslu



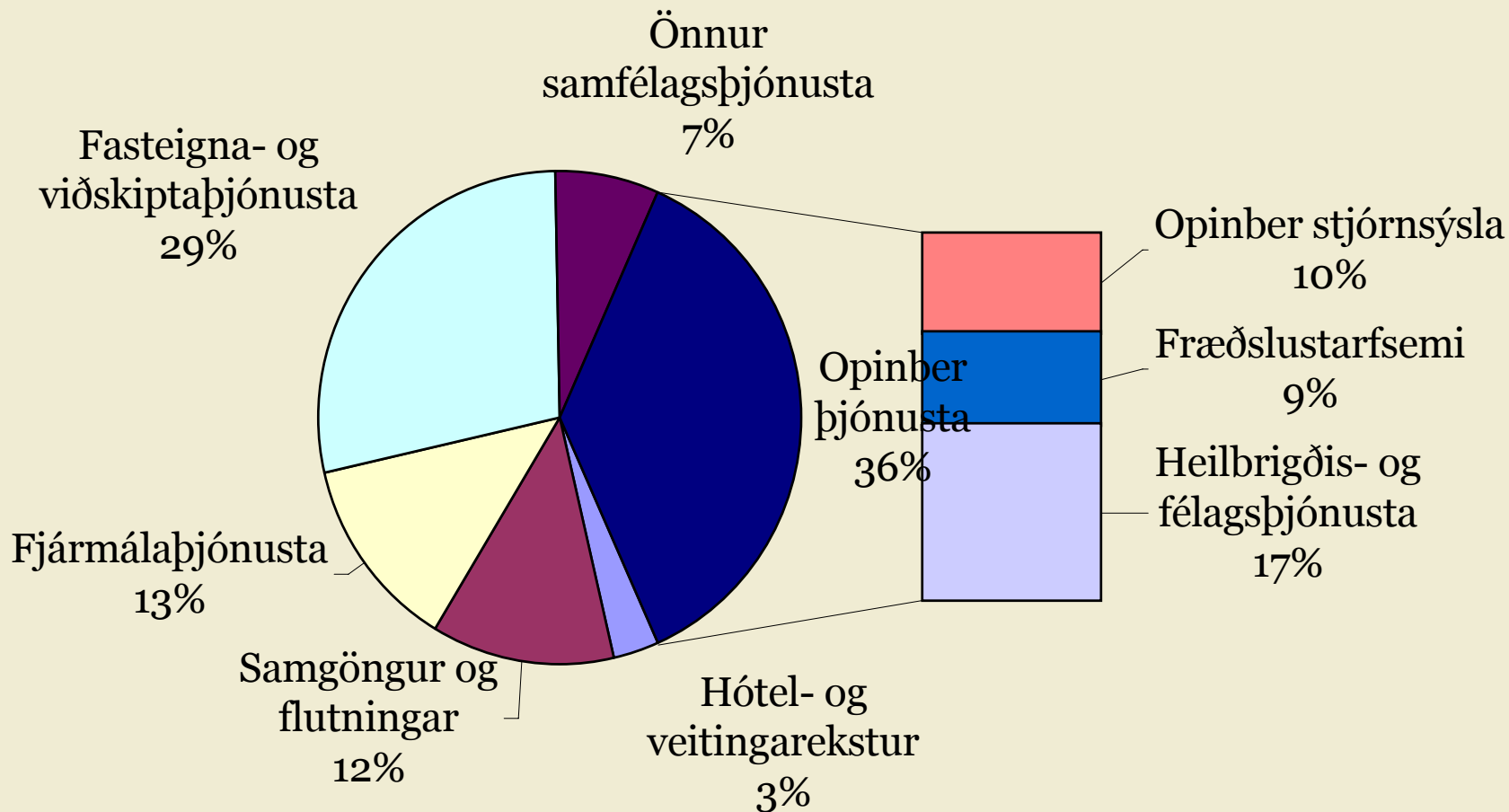
Framlag til landsframleiðslu



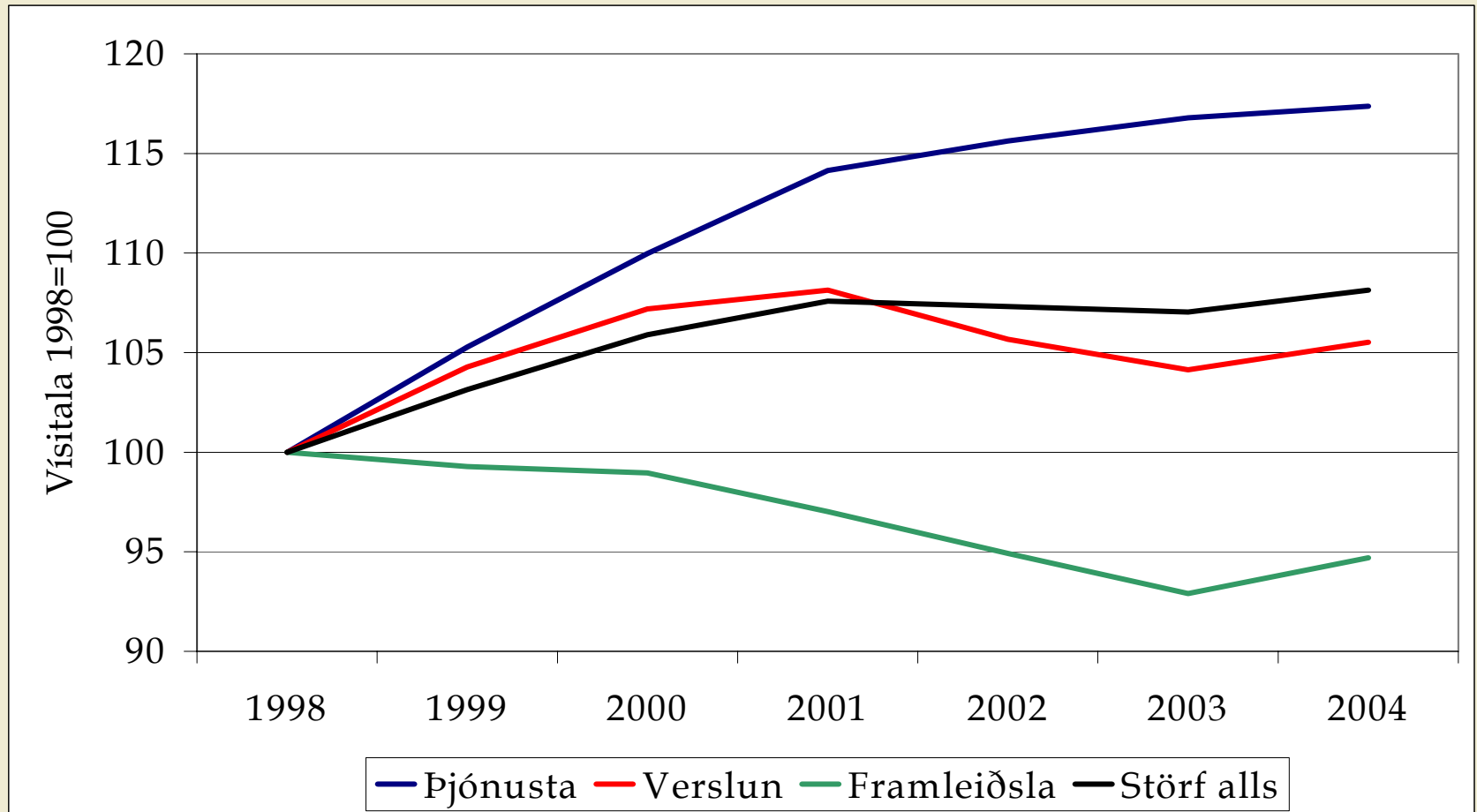
Hvaða atvinnugrein leggur mest til landsframleiðslu?



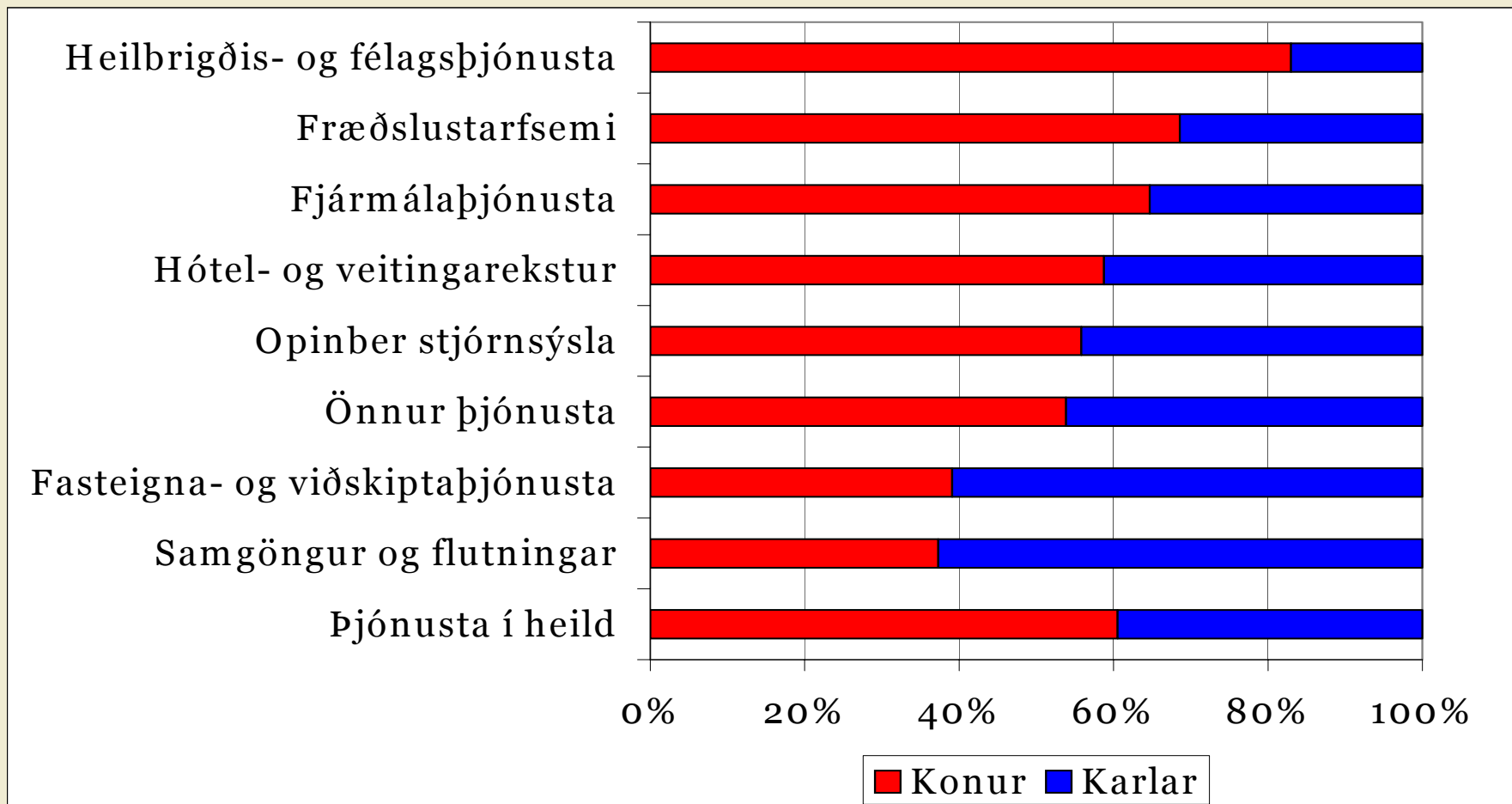
Framlag þjónustugreina



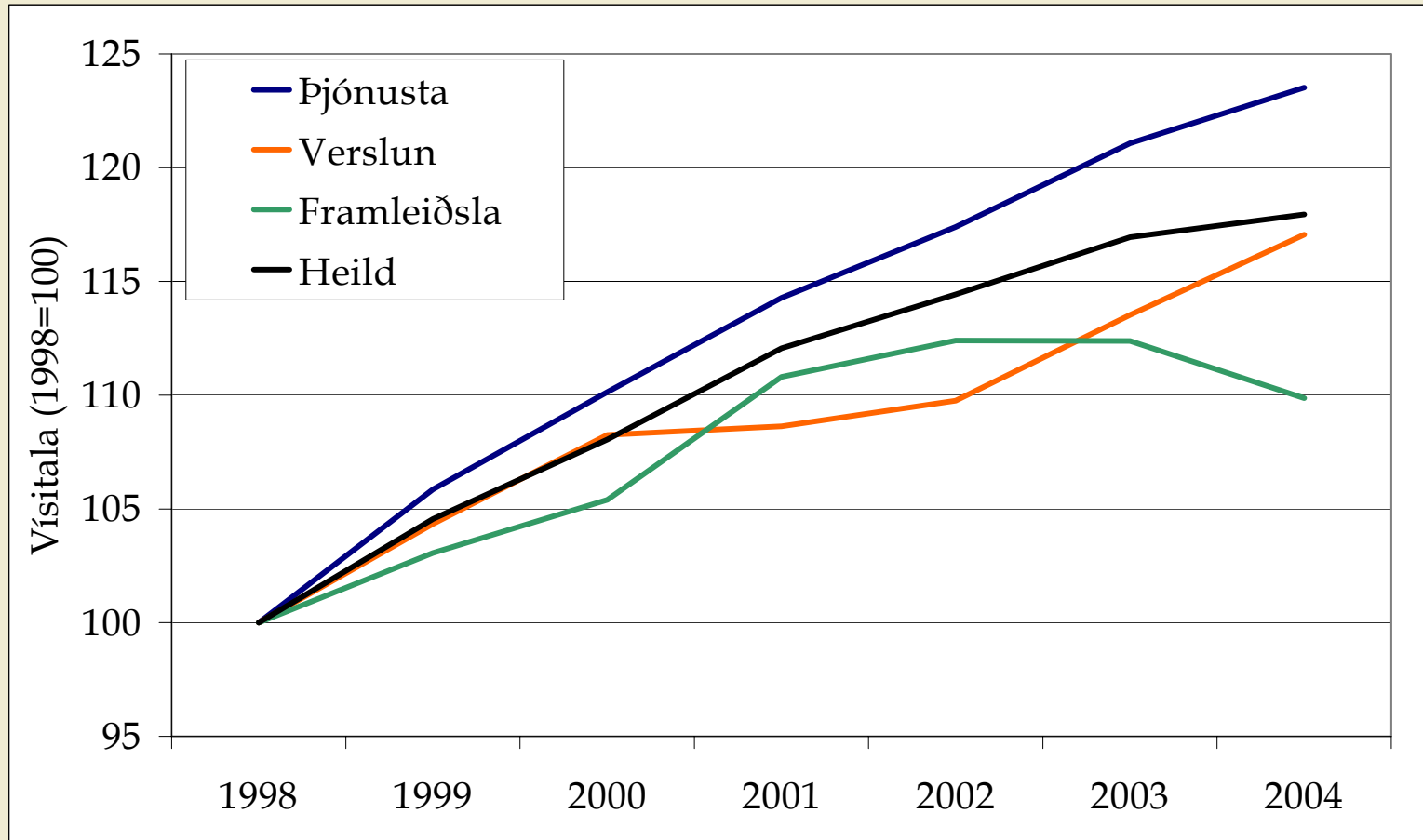
Fjölgun starfa



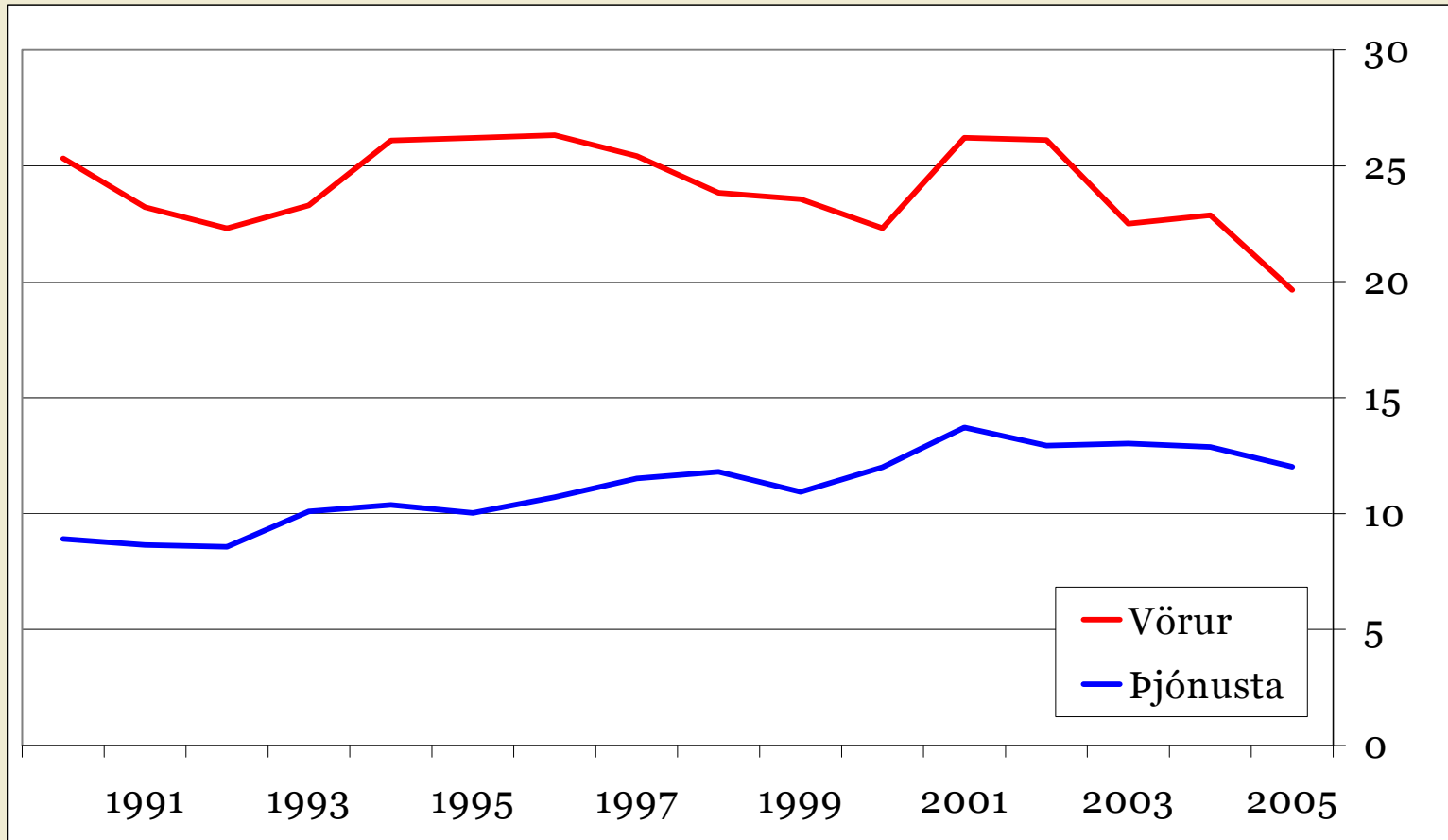
Kynjaskipting starfa í þjónustu



Kaupmáttur atvinnutekna á mann



Útflutningur, % af VLF



Að lokum...

- Þjónustugeirinn vex hratt.
- Nauðsynlegt að tryggja samkeppnisstöðu þjónustugeirans.
- Áherslur í nýsköpun þurfa að taka tillit til þarfa þjónustugeirans.
- Horfur á áframhaldandi vexti geirans.

Mikilvægi þjónustugeirans fyrir íslenskan þjóðarbúskap



HÁSKÓLINN Í REYKJAVÍK
REYKJAVÍK UNIVERSITY

Katrín Ólafsdóttir



© Katrín Ólafsdóttir