

Grúppur í Zotero – fyrir hópavinnu

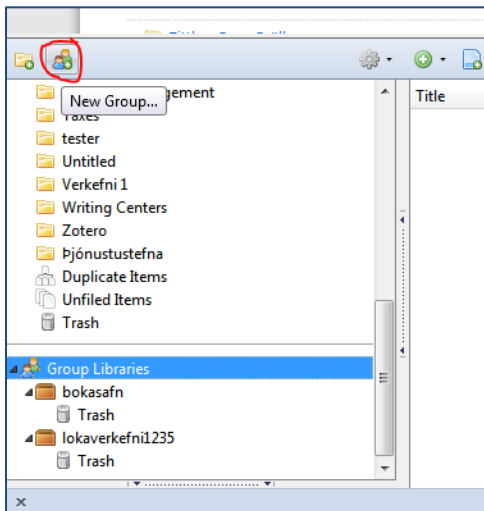
Zotero virkar mjög vel í hópavinnu þar sem fleiri en einn geta unnið saman. Til þess þá er útbúin grúppa fyrir hópinn sem allir í hópnum hafa aðgang að.

Athugaðu að til þess að grúppur virki þurfa allir í hópnum að hafa uppsett Zotero í tölvunni sinni og hver og einn þarf að hafa stofnað sér aðgang inn á Zotero.org.

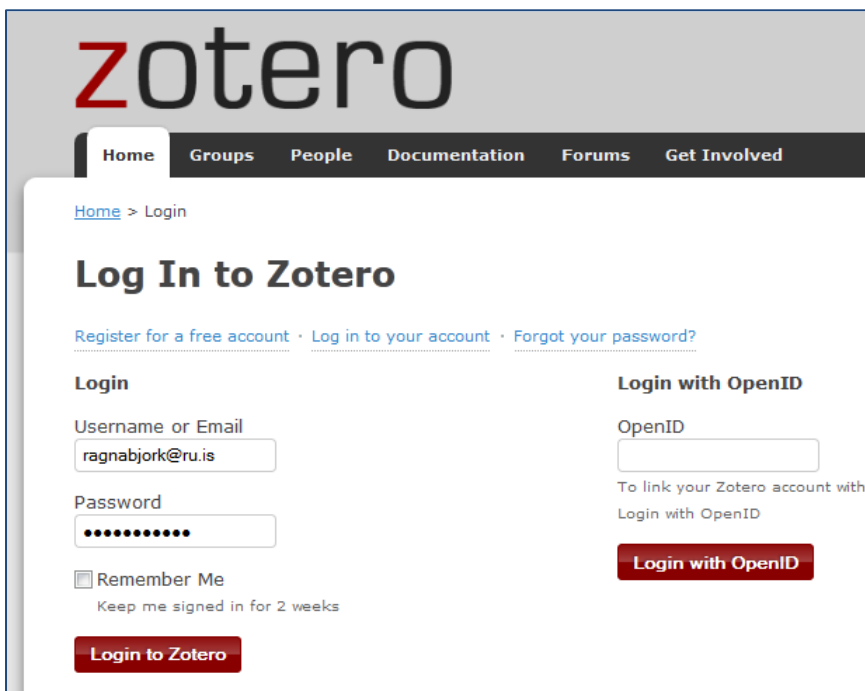
Aðeins einn aðili þarf að stofna grúppuna sem býður svo hinum inn sem meðlimum.

Stofna nýja grúppu:

1. Opnaðu **Zotero** í **Firefox** hjá þér og smelltu á **New Group...** hnappinn vinstramegin.



2. Þá opnast innskráningarsíðan á Zotero.org. Innskráðu þig þar.



- Þegar þú hefur skráð þig inn þá opnast síðan **Create a New Group**. Stofnaðu nýja grúppu með því að gefa henni nafn og ákveða sýnileika. Smelltu síðan á **Create Group**.

Home > Groups > New group

Create a New Group

[Browse All Groups](#) · [Search for Groups](#) · [Create a New Group](#)

Group Name

Choose a name for your group

BS ritgerd

Group URL: <http://www.zotero.org/groups/<number>>

Group Type

Public, Open Membership

Anyone can view your group online and join the group instantly.

Choose a Public, Open Membership

Public, Closed Membership

Anyone can view your group online, but members must apply or be invited.

Choose Public, Closed Membership

Private Membership

Only members can view your group online and must be invited to join.

Choose Private Membership

Create Group

- Undir **Settings** getur þú skráð inn frekari upplýsingar um grúppuna þína ef þú vilt. Sama hvort þú breytir einhverju eða ekki, þá þarft þú að smella á **Save Settings** neðst.

Home > Groups > BS ritgerd > Settings

BS ritgerd: Settings

[Group Settings](#) · [Members Settings](#) · [Library Settings](#)

Group Information

Group Name

BS ritgerd

Description

B *I* U ABC x, x² | A ab | “ ” | ↻ ↺

Paragraph | [List Icons] | [Link Icon] HTML

- Núna þarft þú að bjóða meðlimum hópsins þíns í grúppuna en þá smellir þú á **Member Settings** og svo **Send More Invitations**.

[Home](#) > [Groups](#) > [BS ritgerd](#) > Settings

BS ritgerd: Members Settings

[Group Settings](#) [Members Settings](#) [Library Settings](#)

Member Applications

No applications pending

Current Members

| Username | Full Name | Member Since | Role |
|-------------------------|-----------------------------|---------------------|-------|
| ragnabk | Ragna Björk Kristjansdóttir | 2011-10-06 05:34:46 | Owner |

[Update Roles](#)

Member Invitations

No pending invitations.

[Send More Invitations](#)

6. Þjóddu hinum meðlimum grúppunnar með því að skrá Zotero notandanafn þeirra eða það netfang sem þau notuðu til að stofna sig inn á Zotero. Smelltu svo á **Invite Members**. Meðlimirnir fá þá tölvupóst þar sem þeir eru beðnir um að samþykkja boðið. Þegar meðlimirnir hafa samþykkt boðið þarftu að fara aftur inn í **Member settings** (sjá lið 5) og breyta þeim úr **Member** í **Admin** svo þeir geti bætt við efni í grúppuna.

Invite Members

Group: [BS ritgerd](#)

Invite Members

thorag@ru.is,hafdisdh@ru.is

Separate email addresses or zotero usernames with a comma.

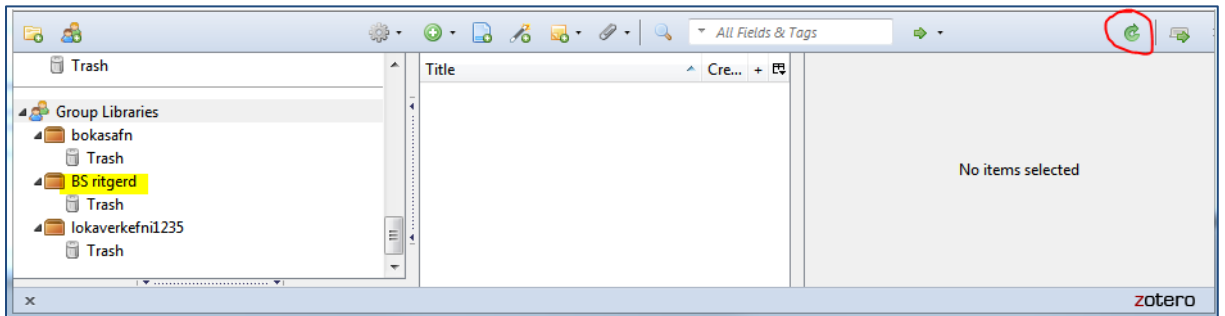
Personal Message (optional)

Er að prófa aðeins þessar grúppur í Zotero

Enter a personal message to include along with instructions on how to join your group.

[Invite Members](#)

7. Ef að grúppan þín kemur ekki strax inn í **Zotero** hjá þér undir **Group Libraries** þá skalt þú **Sync**-a Zotero hjá þér með því að smella á græna **Sync** hnappinn hægramegin í Zotero.



Vista heimildir inn í grúppuna:

Að vista heimildir inn í grúppuna virkar nákvæmlega eins og þegar þú setur inn heimildir í þitt safn. Þú þarft aðeins að gæta þess að þú hafir nafnið á grúppunni valið áður en þú vistar heimildirnar, því þá fara þær beint inn í þessa grúppu. Ef þú hefur vistað þær í þitt safn þá getur þú alltaf dregið heimildirnar yfir í grúppuna.

Það myndast algjör speglun á Zotero grúppunni hjá öllum meðlimum hópsins. Ef einn í hópnum setur inn heimild í grúppuna þá birtist hún hjá öllum. Sama á þá við ef heimild er breytt eða henni er eytt.

Þegar tilvísanir eru svo settar inn í Word skjalið þá þarf að ná í þær úr grúppunni sjálfri. Þegar einhver annar í grúppunni opnar svo skjalið og fer að vinna í því og bæta við fleiri tilvísunum þá haldast þær allar virkar og tengdar við Zotero grúppuna. Svoleiðis er hægt að vinna með margar útgáfur af skjalinu og þær haldast alltaf tengdar við Zotero svo lengi sem allir meðlimir eru með Firefox opið hjá sér og tengt við grúppuna þegar þeir vinna í skjalinu.

Athugið að Zotero virkar ekki með skjölum sem unnin eru í gegnum **Google Docs**. Notið frekar t.d. **Dropbox** eða tölvupóst til að vinna með skjölin og deila ykkar á milli.